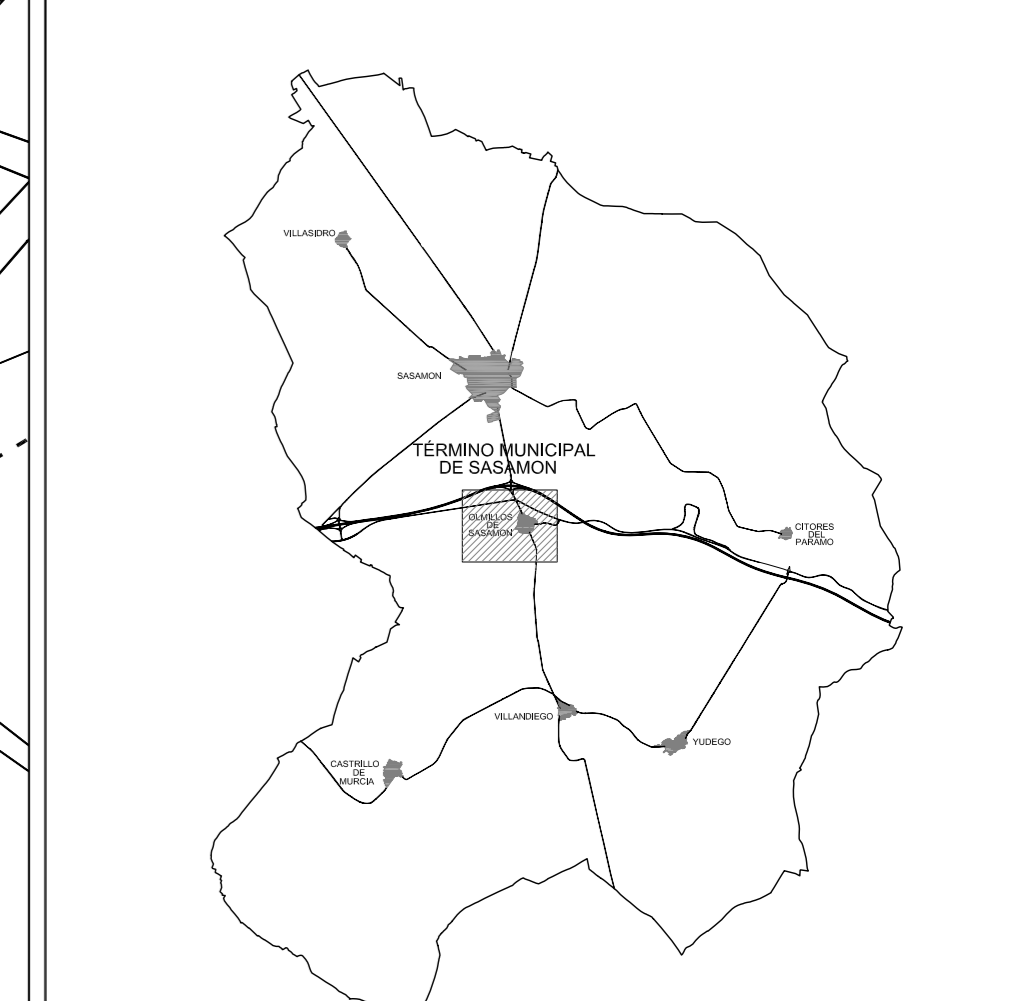
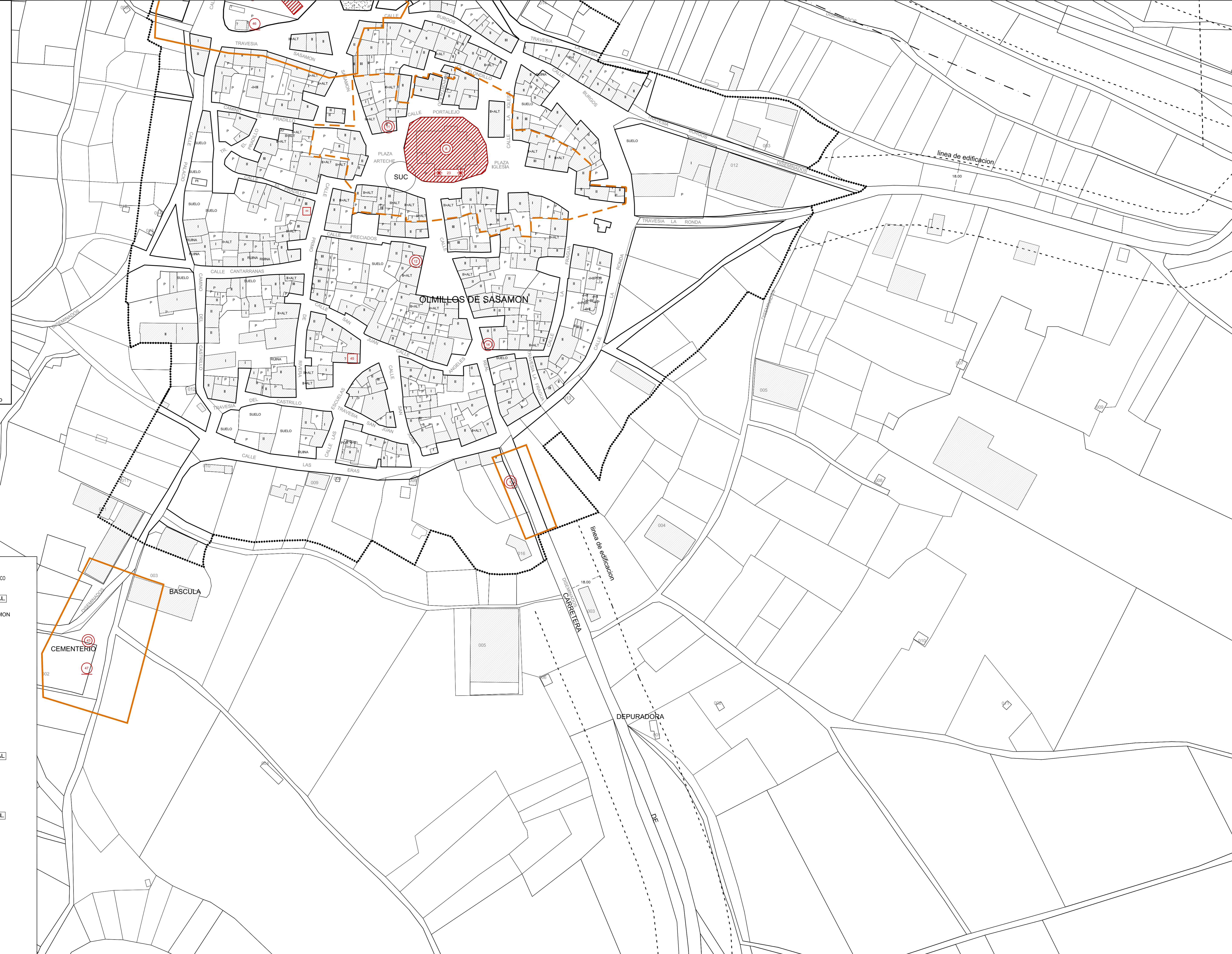


LEGISLACION DE CARRETERAS

- línea límite de edificación
- línea límite zona de afecton
- límite zona dedominio publico

CATALOGO BIENES INTEGRANTES DEL PATRIMONIO ARQUITECTONICO

- PROTECCION INTEGRAL**
 - CASTILLO DE OLMILLOS DE SASAMON (c/ palacio, nº1)
 - IGLESIA DE LA ASUNCION (pz arteche, nº2)
 - CRUZ (diseminados olmillos, 36)
 - CRUZ (diseminados olmillos, 10)
 - CLAVE DE ARCO (cr sasamon, nº2)
 - INSCRIPCION (cr sasamon, nº2)
 - FUENTE (diseminados olmillos, 10)
 - INSCRIPCION (c/ real, nº25)
 - CRUZ (diseminados olmillos, 31)
- PROTECCION ESTRUCTURAL**
 - CASONA (c/ primo de rivera, nº8)
 - ESCUELAS (c/ las escuelas, nº2)
- PROTECCION AMBIENTAL**
 - MATADERO (cr sasamon, nº1)
 - CEMENTERIO (diseminados olmillos, 31)



- PROTECCION INTEGRAL**
- PROTECCION ESTRUCTURAL**
- PROTECCION AMBIENTAL**
- ENTORNO DE PROTECCION DEL MONUMENTO
- ENTORNO DE CAUTELA DEL PATRIMONIO EDIFICADO
- LIMITE SUELO URBANO**
- LIMITE S. RUSTICO PROTECCION INFRAESTRUCTURAS
- LIMITE S. RUSTICO ASENTAMIENTO TRADICIONAL
- LIMITE S. RUSTICO PROTECCION CULTURAL
- LIMITE S. RUSTICO PROTECCION NATURAL
- LIMITE SUELO RUSTICO COMUN
- DEFICION ALINEACION OFICIAL
- SUELO URBANO NO CONSOLIDADO
- ORDENANZA 1. CASCO ANTIGUO
- ORDENANZA 2. AMPLIACION DE CASCO
- ORDENANZA 3. INDUSTRIAL
- ORDENANZA 4. EQUIPAMIENTOS
- ORDENANZA 5. ZONAS VERDES
- BIEN / YACIMIENTO ARQUEOLOGICO

**NORMAS URBANISTICAS MUNICIPALES
TERMINO MUNICIPAL DE SASAMON
BURGOS**

**PLANO DE ORDENACION
CLASIFICACION DEL SUELO
P. DE ORDENACION DETALLADA
ALINEACIONES Y CATALOGO
MUNICIPIO DE OLMILLOS DE SASAMON**

PO 3.2 2/2
escala: 1/1.000

EXCMO. AYTO. DE SASAMON

CERRO ARQUITECTOS & ASOCIADOS 2000 S.L.P
Arquitecto: Jesus del Cerro Alonso
avd. del vera nº 9, antd. 102, 09005 BURGOS
telefono: 947 047965 fax: 947 040266
e-mail: cerro@cerroarquitectos.com